

DESCRIPCIÓN DE LAS PARTES DEL ROSTRO I

LOS OJOS

Tamaño y forma

pequeños
grandes
saltones
hundidos
almendrados
achinados
rasgados
caídos

LOS OJOS

Expresión de la mirada

despiertos
inexpresivos
intensos
lagrimosos
tristes
vivos
radiantes
apagados



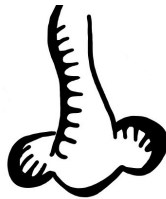
LOS OJOS

Color

azules
verdes
marrones
negros
claros
oscuros
azulados
verdosos
enrojecidos

LA NARIZ

grande
pequeña
respingona
chata
aguileña
puntiaguda
torcida
redonda
fina
recta



LA FRENTE

amplia
arrugada
estrecha
lisa
abombada

LAS CEJAS

arqueadas
gruesas
juntas
delgadas
separadas
depiladas

LAS OREJAS

grandes
pequeñas
alargadas
redondas
puntiagudas
de soplillo



LA CARA

ancha
cuadrada
chupada
alargada
jovial
redonda
expresiva
inexpresiva

LOS DIENTES

blancos
torcidos
amarillentos
rectos
separados
desiguales
de oro
ovalados
rectangulares
triangulares

LA BOCA / LOS LABIOS

grande
pequeña
torcida
sensuales
finos
carnosos
estrechos
delgados



DESCRIPCIÓN DE LAS PARTES DEL ROSTRO II

EL PELO

Forma

corto
largo
rizado
ondulado
liso
lacio
afro

EL PELO

Aspecto

brillante
sedoso
graso
ásperos
encrespado
sucio
mojado

EL ROSTRO

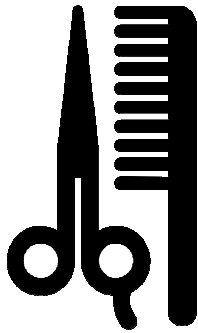
Otras características

lunar
peca
mancha
cicatriz
grano
piercing

EL PELO

Retoques y peinados

flequillo
moño
mechas
trenza
coleta
tupé
bucle
rasta
greñas
melena
media melena
recogido
atado
suelto
despeinado
rapado



EL PELO

Color

moreno
rubio
castaño
castaño claro
castaño oscuro
blanco
caoba
pelirrojo
grisáceo
con canas
negro
calvo
claro
oscuro

EL ROSTRO

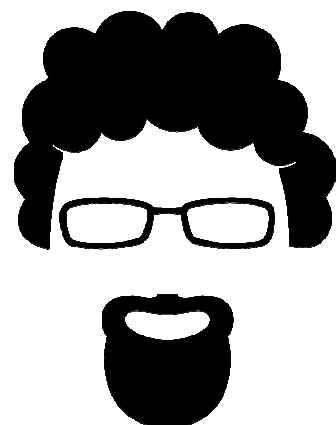
Color de piel

moreno
bronceado
rosado
pálido
albino

EL ROSTRO

Sólo chicos

barba
perilla
bigote
patillas



DESCRIPCIÓN DEL ASPECTO FÍSICO

LA ESTATURA

alto
bajo
estatura media
canijo
esbelto
rechoncho



LA COMPLEXIÓN

gordo
delgado
flaco
obeso
robusto
huesudo
escuálido
regordete
atlético
musculoso
corpulento
delgaducho
barrigudo
musculoso
esquelético

LA VESTIMENTA Y LA APARIENCIA

chillona
llamativa
discreta
estrafalaria
elegante
sofisticada
moderna
anticuada
cómoda
desaliñada
descuidada
sin adornos
sencilla
provocativa
deportiva
sensual
tradicional
clásica

DESCRIPCIÓN DEL CARÁCTER

EL CARÁCTER Y LA PERSONALIDAD

prudente-imprudente
optimista-pesimista
cómico-serio
modesto-orgullosa
organizado-desorganizado
vergonzoso-desvergonzado
tímido- extrovertido

ordenado-desordenado
generoso-tacaño
decidido- inseguro
paciente-impaciente
trabajador-perezoso
valiente- cobarde
entusiasta-indiferente

educado- maleducado
simpático- antipático
egoísta-altruista
sincero-mentiroso
tranquilo-nervioso
risueño-llorón
hablador-callado